

COMMUNIQUE DE PRESSE

Rozérieulles, 10 juillet 2023



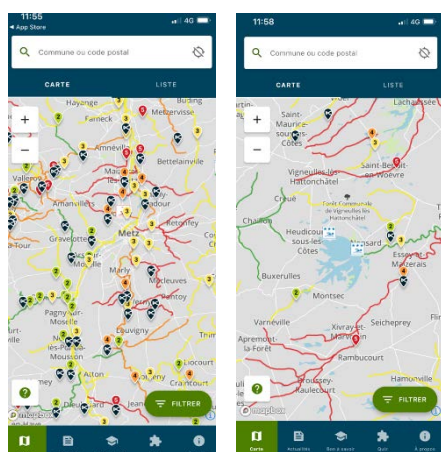
Edition 2023 de l'Appli « Qualité rivière »

Mieux connaître la qualité écologique des rivières du bassin Rhin-Meuse et se baigner sans risque sanitaire

Les vacances d'été approchent et avec elles, les envies de nature et de baignade en rivière ! Les agences de l'eau viennent d'actualiser leurs données sur la qualité de l'eau des rivières de France disponibles sur

l'application gratuite « qualité rivière » consultable sur smartphone, [tablette et sur PC](#). Ces données sont issues d'un dispositif de surveillance des milieux aquatiques et rendent compte de l'état écologique des rivières et de la présence des poissons. L'application renseigne également en temps réel sur la qualité de l'eau des sites de baignade autorisés grâce aux données du ministère de la Santé.

- **Etat des cours d'eau, poissons et baignades dans le bassin Rhin-Meuse consultables sur une carte interactive**



L'application « Qualité rivière » permet de repérer facilement l'état des cours d'eau. En tapant un code postal ou le nom de la commune, une carte interactive affiche la qualité de la rivière sélectionnée.

Par exemple, en « très bon état » (couleur bleu) pour le Dorfbaechle à Carspach (68), en « bon état » (vert) pour l'Esche à Gézoncourt (54), en état « moyen » (jaune) pour la Moselotte à Saulxures-sur-Moselotte (88), en état « médiocre » (orange) pour le Bachgraben à Hochfelden (67) et parfois en « mauvais état » (rouge) pour la Bibiche à Valmestroff (57).

Le picto « poissons » signale, quant à lui, que la truite nage dans l'Andlau par exemple, le barbeau dans la Meurthe ou le brochet dans la Meuse.

Enfin, un picto « baigneur » est affiché sur chaque site de baignade autorisé avec des données sur la qualité sanitaire des eaux qui sont issues du ministère de la Santé et disponibles en temps réel sur l'application.

L'application qui s'adresse à tous les publics propose également des informations et un quiz pour **tester ses connaissances sur l'eau**, ou encore connaître les comportements à éviter pour ne pas dégrader la qualité des rivières.

- **11 indicateurs témoins de la santé d'une rivière : poissons, invertébrés, microalgues, polluants chimiques, acidité, température...**

La qualité de l'eau des rivières est mesurée à l'aide de 11 paramètres tels que les diatomées, ces microalgues très sensibles aux pollutions, les nutriments (azote et phosphore) qui sont à l'origine de développement d'algues ou encore la température de l'eau car plus elle est élevée et moins l'eau contient d'oxygène indispensable à la vie aquatique. Le changement climatique, qui augmente la température de l'air et de l'eau, et qui perturbe le régime pluviométrique, peut donc avoir des conséquences directes sur les débits des rivières et leur état de santé en général.



Les analyses disponibles dans l'application sont menées sous la responsabilité des agences de l'eau dans le cadre du schéma national des données sur l'eau en application de la directive cadre européenne sur l'eau. Les agences de l'eau assurent le suivi de la qualité des rivières grâce à un réseau de 12 000 stations de surveillance dont 900 dans le bassin Rhin-Meuse. Elles coordonnent et rassemblent également les données d'organismes partenaires tels que l'Office français de la biodiversité pour les poissons, ou encore les suivis réalisés par les structures de gestion des milieux aquatiques. Chaque année, l'agence de l'eau Rhin-Meuse collecte entre 3 et 5 millions de données sur l'état des milieux aquatiques qui sont disponibles sur le portail d'informations sur l'eau <https://www.eaufrance.fr/> ou <https://naiades.eaufrance.fr/> (pour la qualité physicochimique et biologique des cours d'eau et plans d'eau).

L'application « Qualité des rivières » est disponible gratuitement sur iPhone, iPad et sous Android, sur tablette et PC : <https://qualite-riviere.lesagencesdeleau.fr>

A propos de l'agence de l'eau Rhin Meuse – www.eau-rhin-meuse.fr



Parce que l'eau est un patrimoine commun de la nation, une ressource vitale à protéger et un droit pour tous en France, prévenir et limiter les atteintes aux milieux naturels liées à nos différents usages de l'eau au quotidien est une nécessité. Au cœur de ce travail d'intérêt général, l'agence de l'eau Rhin-Meuse est chargée par l'État de surveiller la santé des rivières, des eaux souterraines, des milieux aquatiques et de favoriser les projets répondant à ses priorités : préserver les ressources en eau et les milieux naturels sur son périmètre d'intervention, le bassin Rhin-Meuse (8 départements concernés en tout ou partie : Ardennes, Haute-Marne, Meurthe-et-Moselle, Meuse, Moselle, Vosges, Bas-Rhin, Haut-Rhin). À partir des redevances qu'elle perçoit sur la consommation et la pollution de l'eau, l'agence de l'eau Rhin-Meuse réinjecte l'essentiel de son budget sur le territoire en mobilisant ses connaissances, ses compétences et ses financements aux côtés de toutes celles et ceux, qui ont un rôle important dans la gestion de l'eau, l'adaptation au changement climatique et la préservation de la biodiversité.

Pour orienter ses financements, l'agence de l'eau Rhin-Meuse se fonde sur la qualité de la ressource en eau et des milieux naturels. Son champ d'intervention est fixé par la loi. Ses moyens d'intervention sont prévus dans un programme pluriannuel d'intervention. Son 11ème programme a été lancé le 1er janvier 2019 pour 6 ans. Doté de près d'1 milliard d'euros, ce programme affiche 5 grands objectifs : l'adaptation aux effets du changement climatique, la préservation de la biodiversité, le bon état écologique des milieux aquatiques, une eau potable de qualité et saine, la rénovation des systèmes d'eau et d'assainissement et le développement d'une solidarité territoriale.

L'agence de l'eau Rhin-Meuse protège notre patrimoine commun.

CONTACTS PRESSE

Agence de l'eau Rhin Meuse • Florence CHAFFAROD - 03 87 34 47 59

florence.chaffarod@eau-rhin-meuse.fr

Crédit photo : lac de Longemer / AERM